



绿色电子



# CA30型

非固体电解质铝电解电容器

## 特征与用途

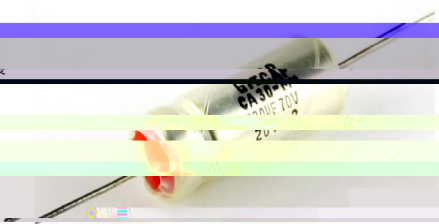
点结构、外套绝缘套管、有极性。

电性能优良、稳定性好、漏电流小、寿命长、性能高于行业标准SJ/T10300.3规定、体积小、便于安装使用。

●适用于兵器、电子、通讯等领域。

●执行标准：QZJ840628、QJ/PWV139-2005

●订货格式：CA30-40V330 $\mu$ F-K:100只



## 主要技术性能

使用温度范围：-55℃~125℃ (>85℃时，施加类别电压使用)

额定电压、类别电压、标称电容量，见下表

电容量允许偏差：K级： $\pm 10\%$ ；M级： $\pm 20\%$ ；

室温漏电流： $I_L \leq 0.001C_0 U_N (\mu A)$  或  $1 \mu A$  (取大者)

65℃、125℃漏电流： $I_L \leq 0.008C_0 U_N (\mu A)$  (取大者)

损耗角正切： $\tan \delta \leq 0.02$  (在额定电压下)

电抗： $X_C \leq 0.05 \omega C_0$  (在额定电压下)

外观尺寸和最大重量：见图1和表1

表1 电容器的外形尺寸和最大重量

外形代号	最大重量(g)	外形尺寸(无绝缘套管, mm)	
		D $\pm 0.5$ (mm)	L $\pm 2$ (mm)
2	5	6	14
3	7	8	16
4	10	8	22
5	14	10	22
6	17	10	25
7	20	10	30
8	23	10	33

注：外套绝缘套管直径 $D_1$ 增加0.4mm,长度L增加1.6mm。

号	$C_0$ ( $\mu F$ )	125℃	100Hz $Z_{max}$	号	$C_0$ ( $\mu F$ )	125℃	100Hz
0	1.0	6	1300	0	6.8	18	125
0	1.5	6	1450	0	10	20	100
0	2.2	6	1100	1	150	30	80
0	3.3	6	700	0	2.2	6	1100
0	4.7	6	500	0	3.3	6	700
0	10	8	260	0	4.7	6	500
0	15	10	200	0	10	8	260
0	33	12	125	0	15	10	180
0	47	15	125	0	22	12	110
0	68	18	125	0	33	12	110
0	100	20	100	0	47	15	100
1	150	30	80	0	68	18	125
0	220	40	70	0	100	20	100
0	330	47	60	0	150	30	80
2	470	50	50	0	220	40	70
3	680	50	35	0	330	45	40
0	1000	60	25	0	470	50	35
4	1500	60	20	0	680	50	35
5	2200	70	16	0	1000	60	25
6	3300	80	15	0	1500	60	20
0	1.0	6	1300	0	2.2	6	1100
0	1.5	6	1450	0	3.3	6	700
0	2.2	6	1100	0	4.7	6	500
0	3.3	6	700	0	10	8	260
0	4.7	6	500	0	15	10	180
0	10	8	260	0	22	12	110
0	15	10	200	0	33	12	110
0	22	10	175	0	47	15	100
0	33	12	125	0	68	18	125
0	47	15	100	0	100	20	100
0	68	18	125	0	150	30	80
0	100	20	100	0	220	40	70
0	150	30	80	0	330	45	40
0	220	40	70	0	470	50	35
0	330	45	40	0	680	50	35
0	470	50	35	0	1000	60	25
0	680	50	35	0	1500	60	20
0	1000	60	25	0	2200	70	20
0	1500	60	20	0	3300	80	15
0	2200	70	20	0	4700	80	15
0	3300	80	15	0	6800	80	15
0	4700	80	15	0	10000	80	15



上海绿本电子科技有限公司 (高标准 零缺陷 造军品 铸辉煌)

表1 (续) 额定电压、标称电容、外形代号和主要特征

表2 (续) 额定电压、标称电压、标称电容量、外形代号和主要特征

表2 (续) 额定电压

额定电压	类别	外 标 称	损耗角	阻抗	额定电压	类别	外 标 称	损耗角	阻抗	额定电压	类别	外 标 称	损耗角	阻抗	额定电压	类别	外 标 称	损耗角	阻抗		
电压	电压	(V)	正切 (α)	(Ω)	电压	电压	(V)	正切 (α)	(Ω)	电压	电压	(V)	正切 (α)	(Ω)	电压	电压	(V)	正切 (α)	(Ω)		
0		2.2	6	1100																	
0		3.3	6	700																	
0		4.7	6	500	40	25	6	680	40	30											
0		6.8	8	300			7	1000	45	30	63	40	4	150	20	50		2	15	10	175
0		10	8	260			8	1200	50	25			5	220	25	45		2	22	10	150
0		22	10	150			0	1.5	6	1400			7	470	40	30		3	47	15	70
0		33	12	110			0	2.2	6	1100			0	1.0	6	1800		4	68	15	65
0		47	12	80			0	3.3	6	700			0	1.5	6	1400		5	100	20	60
2		100	20	70			0	6.8	8	300			0	3.3	6	700		7	680	40	30
3		150	25	60			0	10	8	260			0	4.7	6	500		0	0.47	6	4500
4		220	30	55			0	15	10	175			1	6.8	8	300		10	68	15	6000
4		330	30	45			1	22	12	150			1	10	8	260		0	1.0	6	1800
5		470	40	40	50	30	2	33	12	110			2	15	10	175		0	1.5	6	1400
6		680	40	35			2	47	15	80			(70)	22	12	150		0	2.2	6	1100
7		1000	40	30			3	68	15	75			3	33	12	110		0	3.3	6	700
7		1200	50	25			3	100	20	65			3	47	15	60		1	4.7	15	500
0		1.0	6	1800			4	150	20	50			4	68	15	70		1	6.8	15	350
0		1.5	6	1400			5	330	25	45			5	150	20	50		2	15	10	175
0		2.2	6	1100			6	470	35	35			6	220	25	45		3	22	15	150
0		3.3	6	700			7	680	40	30			7	330	25	35		3	33	15	120
0		4.7	6	450			8	1000	50	30			0	1.0	6	1800		4	47	15	90
0		6.8	8	350			0	1.0	6	1800			0	1.5	6	1400		5	68	15	70
0		10	8	260			0	1.5	6	1400			0	2.2	6	1100		0	6.8	15	300
0		15	10	175			0	2.2	6	1100			0	3.3	6	700		7	150	20	45
0		22	12	140			0	3.3	6	700			0	4.7	6	500		0	10	10	260
2		100	15	80	85	40	0	6.8	8	350			0	1.5	6	1400		1	6.8	15	350
2		150	20	65			0	10	8	260			0	2.2	6	1100		0	15	10	175
3		200	25	50			1	15	10	175			0	3.3	6	700		0	22	10	150
4		300	30	40			2	22	12	110			0	4.7	6	500		0	33	15	120

3、禁止使用万用表不分极性的测量档测量。

4、超过本标准的特殊容量或特殊尺寸产品可同我公司协商生产。